



Mini guide d'utilisation

Messagerie netplus

Microsoft Outlook 2010

net+



Sommaire

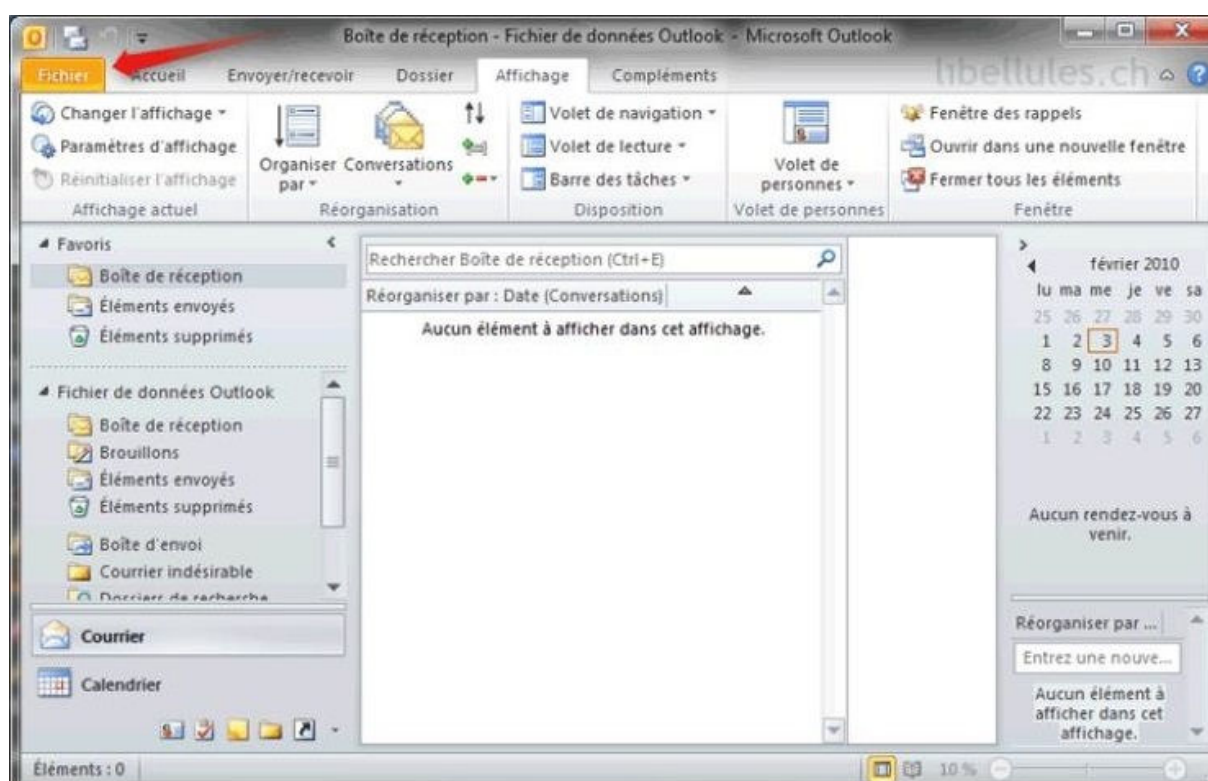
- 1. Configuration d'un compte e-mail POP3 netplus**
- 2. Configuration d'un compte e-mail IMAP netplus**

1. Configuration d'un compte e-mail POP3 netplus

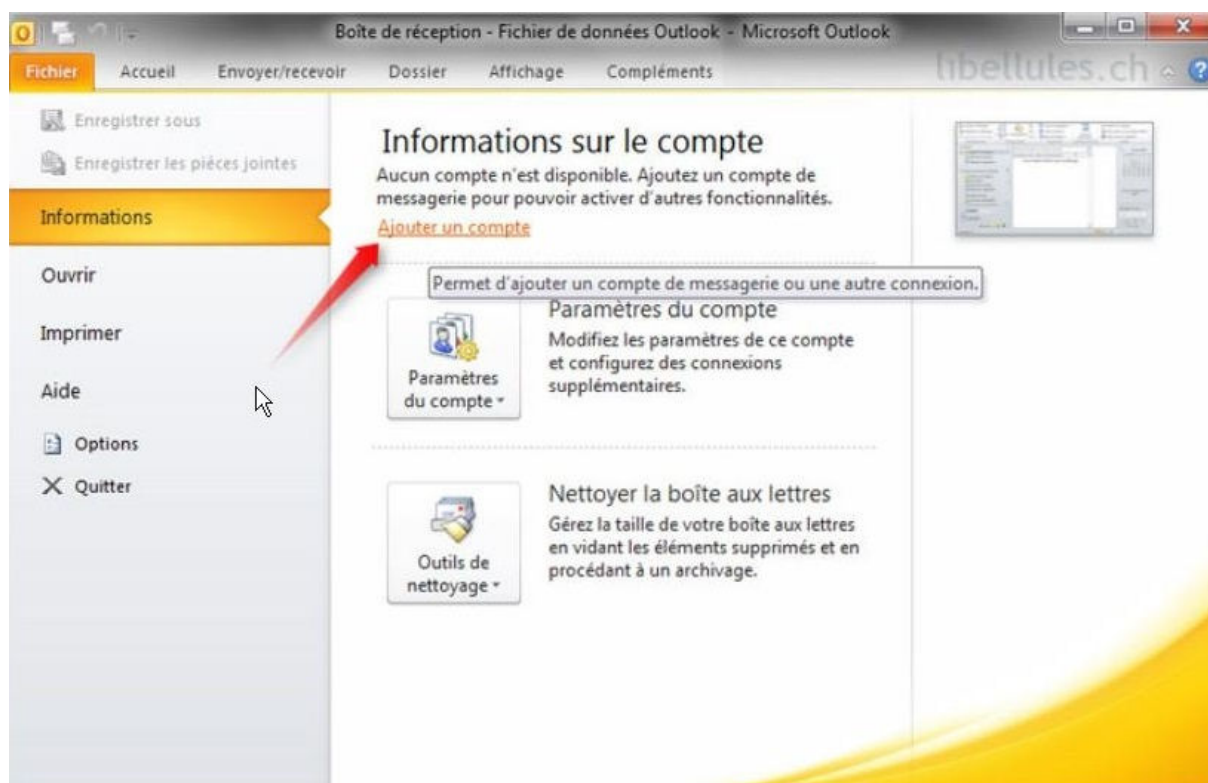
Etape 1 :

→ Démarrer le logiciel Outlook 2010

Etape 2 :



→ Cliquer sur l'onglet « **Fichier** » puis « **Adresse de messagerie** » pour ajouter un nouveau compte

Etape 3 :

Sous « **Informations** »

→ Cliquer sur « **Ajouter un compte** »



Etape 4 :

Ajouter un nouveau compte

Configuration de compte automatique
Se connecter à d'autres types de serveurs.

Compte de messagerie

Nom :
Exemple : Élisabeth Andersen

Adresse de messagerie :
Exemple : elizabeth@contoso.com

Mot de passe :

Confirmer le mot de passe :
Tapez le mot de passe que vous a remis votre fournisseur d'accès Internet.

Messagerie texte (SMS)

Configurer manuellement les paramètres du serveur ou les types de serveurs supplémentaires

< Précédent Suivant > Annuler

En se fiant à la fiche « Rapport client » remise par le technicien de Netplus :

- Ecrire votre nom et prénom dans le champ « **Nom** »
- Ecrire votre adresse e-mail dans le champ « **Adresse de messagerie** »
- Ecrire votre mot de passe dans le champ « **Mot de passe** »
- Cocher la case « **Configurer manuellement les paramètres du serveur ou les types de serveurs supplémentaires** »
- Cliquer sur « **Suivant** »

Etape 5 :

→ Cocher l'option « **Messagerie Internet** »

→ Cliquer sur « **Suivant** »



Etape 6 :

Ajouter un nouveau compte

Paramètres de messagerie Internet

Chacun de ces paramètres est obligatoire pour que votre compte de messagerie fonctionne.

Informations sur l'utilisateur

Votre nom :

Adresse de messagerie :

Informations sur le serveur

Type de compte :

Serveur de courrier entrant :

Serveur de courrier sortant (SMTP) :

Informations de connexion

Nom d'utilisateur :

Mot de passe :

Mémoriser le mot de passe

Exiger l'authentification par mot de passe sécurisé (SPA) lors de la connexion

Tester les paramètres du compte

Après avoir complété les champs de cet écran, nous vous conseillons de tester votre compte en cliquant sur le bouton ci-dessous. (Connexion réseau requise.)

Testez les paramètres du compte en cliquant sur le bouton Suivant

Remettre les nouveaux messages à :

Nouveau fichier de données Outlook

Fichier de données Outlook existant

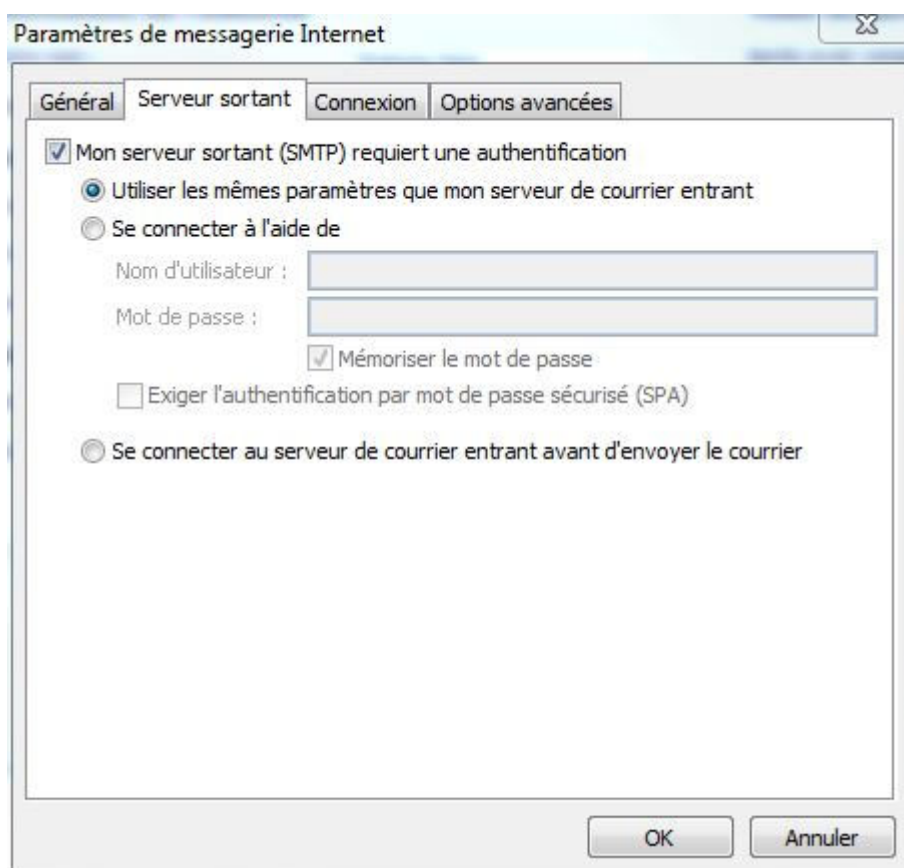
< Précédent Suivant > Annuler

En se fiant à la fiche « Rapport client » remise par le technicien de Netplus :

- Ecrire votre Prénom et Nom dans le champ « **Votre nom** »
- Ecrire votre adresse e-mail dans le champ « **Adresse de messagerie** »
- Sélectionner « **POP3** » comme « **Type de compte** »
- Ecrire « **pop.netplus.ch** » dans le champ « **Serveur de courrier entrant** »
- Ecrire « **smtp.netplus.ch** » dans le champ « **Serveur de courrier sortant** »
- Ecrire votre adresse e-mail dans le champ « **Nom d'utilisateur** »

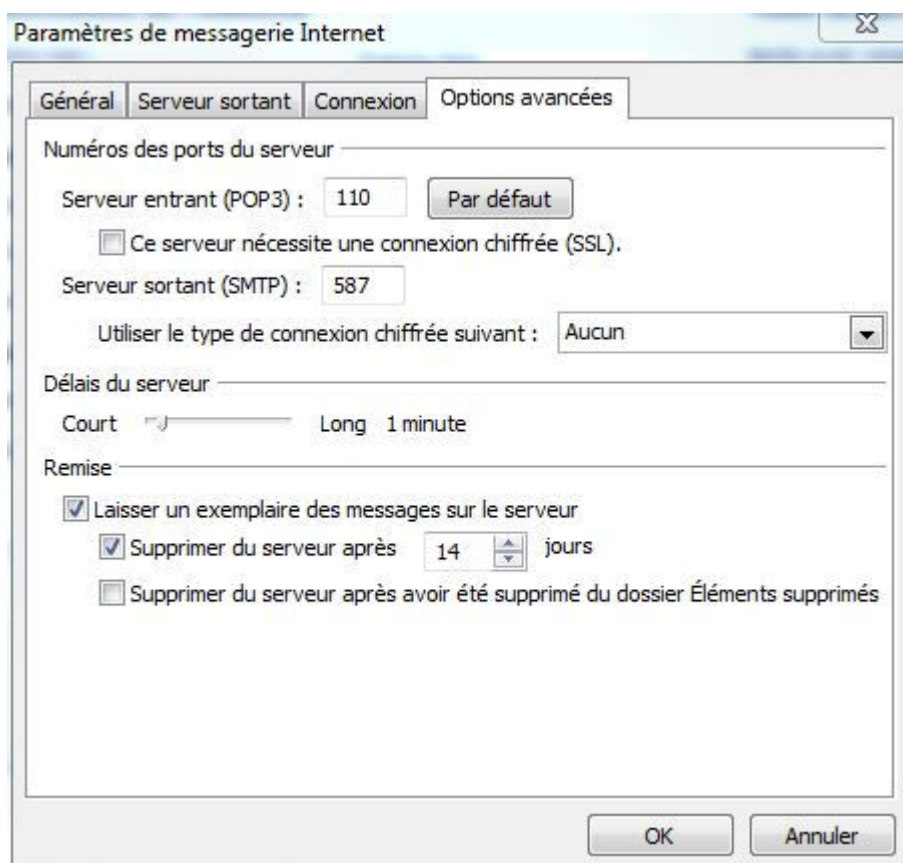
- Ecrire votre mot de passe dans le champ « *Mot de passe* »
- Cocher la case « *Mémoriser le mot de passe* »
- Cliquer sur « *Paramètres supplémentaires* »

Etape 7 :



Dans l'onglet serveur sortant :

- Cocher la case « *Mon serveur sortant (SMTP) requiert une authentification* »
- Cocher la case « *Utiliser les mêmes paramètres que mon serveur de courrier entrant* »

**Etape 8 :**

Dans l'onglet « **Options avancées** » :

Sans SSL :

- Ecrire « **110** » dans le champ « **Serveur entrant (POP3)** »
- Ecrire « **587** » dans le champ « **Serveur sortant (SMTP)** »

Avec SSL :

- Ecrire « **995** » dans le champ « **Serveur entrant (POP3)** »
Mettre la coche « Ce serveur nécessite une connexion chiffrée (SSL) »
- Ecrire « **465** » dans le champ « **Serveur sortant (SMTP)** »
Dans le menu « Utiliser le type de connexion chiffrée suivant : » mettre SSL

- Cliquer sur « **OK** »

Etape 9 :

Ajouter un nouveau compte ✕

Paramètres de messagerie Internet ✖
Chacun de ces paramètres est obligatoire pour que votre compte de messagerie fonctionne.

Informations sur l'utilisateur	
Votre nom :	<input type="text" value="Prénom Nom"/>
Adresse de messagerie :	<input type="text" value="customer@netplus.ch"/>
Informations sur le serveur	
Type de compte :	<input type="text" value="POP3"/>
Serveur de courrier entrant :	<input type="text" value="pop.netplus.ch"/>
Serveur de courrier sortant (SMTP) :	<input type="text" value="smtp.netplus.ch"/>
Informations de connexion	
Nom d'utilisateur :	<input type="text" value="customer@netplus.ch"/>
Mot de passe :	<input type="password" value="*****"/>
<input checked="" type="checkbox"/> Mémoriser le mot de passe	
<input type="checkbox"/> Exiger l'authentification par mot de passe sécurisé (SPA) lors de la connexion	

Tester les paramètres du compte

Après avoir complété les champs de cet écran, nous vous conseillons de tester votre compte en cliquant sur le bouton ci-dessous. (Connexion réseau requise.)

Testez les paramètres du compte en cliquant sur le bouton Suivant

Remettre les nouveaux messages à :

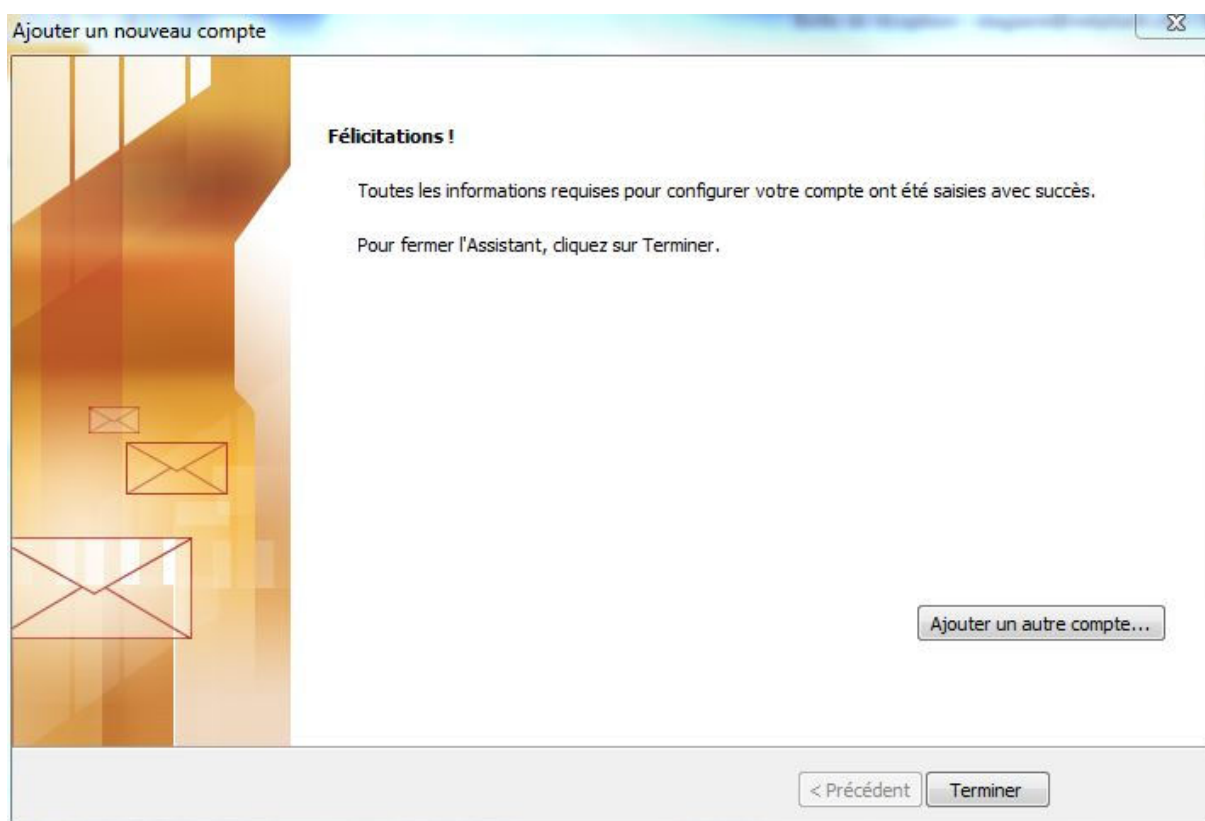
Nouveau fichier de données Outlook
 Fichier de données Outlook existant

→ Cliquer sur « **suivant** »

Si le test des paramètres du compte se déroule avec succès, l'email a été configuré correctement.



Etape 10 :



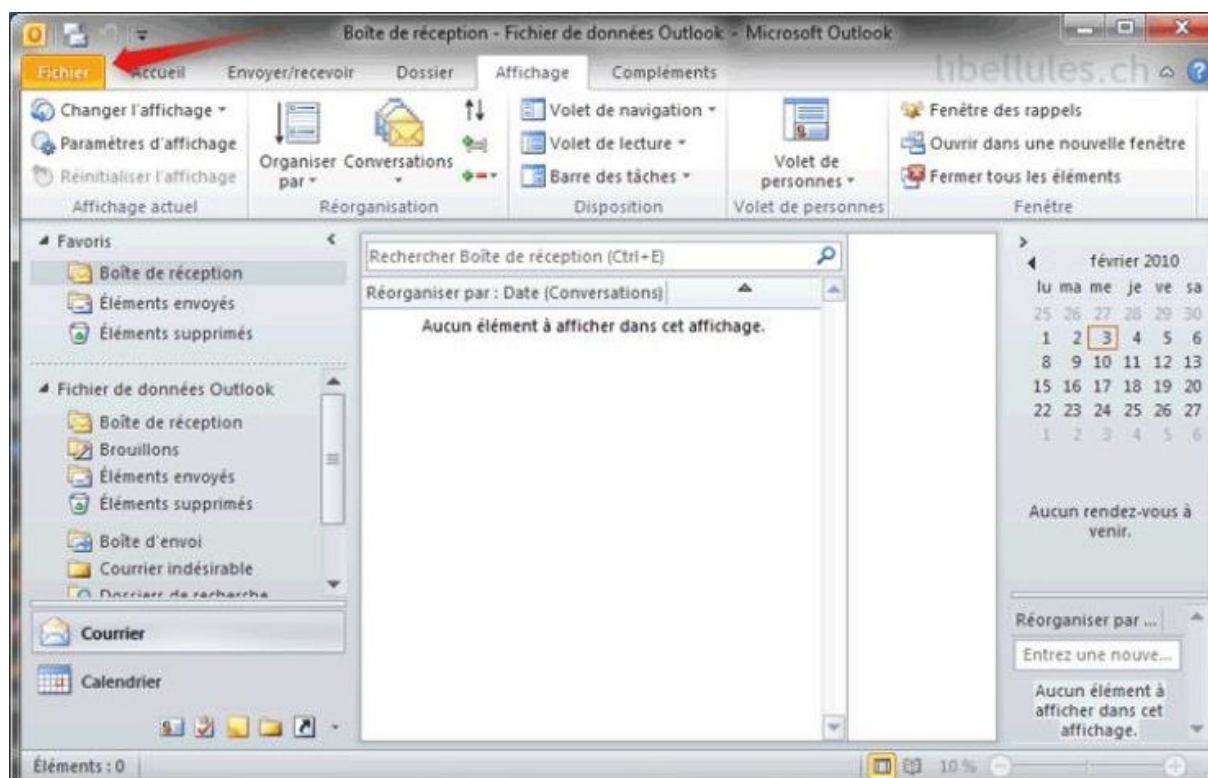
→ Cliquer sur « **Terminer** »

2. Configuration d'un compte e-mail IMAP Netplus

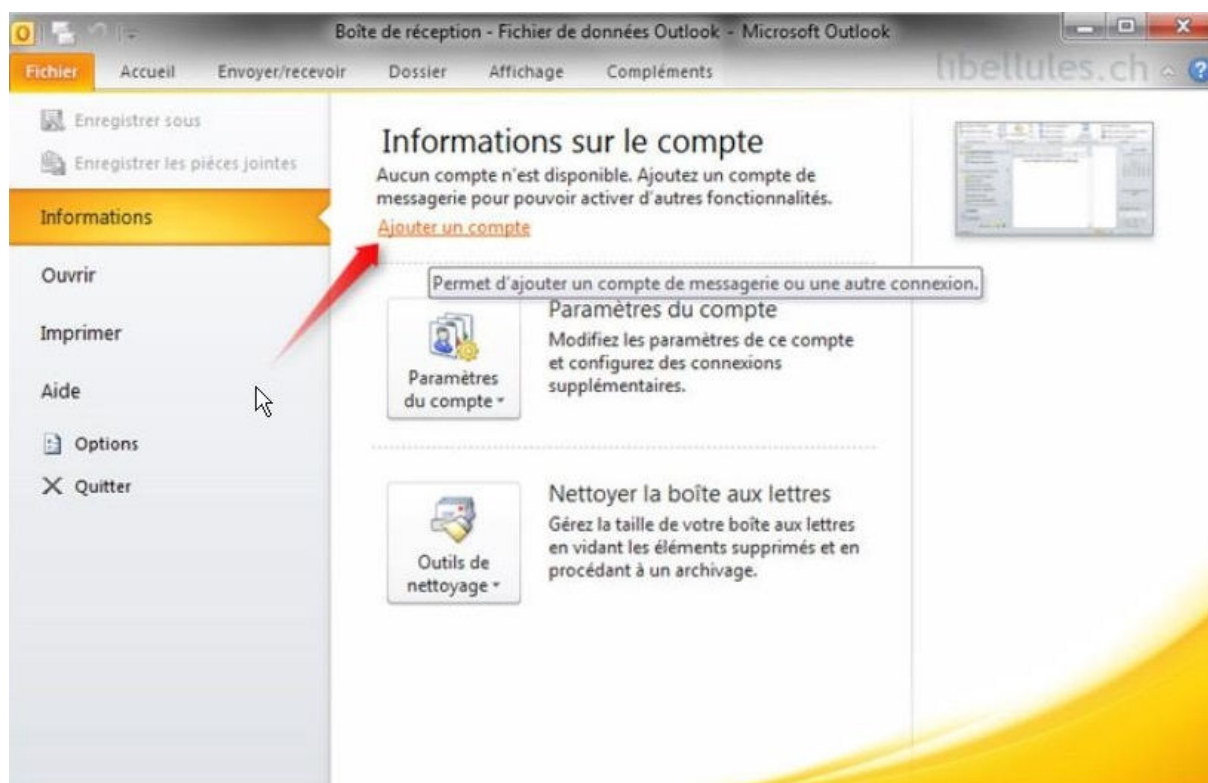
Etape 1 :

→ Démarrer le logiciel Outlook 2010

Etape 2 :



→ Cliquer sur l'onglet « **Fichier** » puis « **Adresse de messagerie** » pour ajouter un nouveau compte

Etape 3 :

Sous « **Informations** »

→ Cliquer sur « **Ajouter un compte** »

Etape 4 :

Ajouter un nouveau compte

Configuration de compte automatique
Se connecter à d'autres types de serveurs.

Compte de messagerie

Nom :
Exemple : Élisabeth Andersen

Adresse de messagerie :
Exemple : elizabeth@contoso.com

Mot de passe :

Confirmer le mot de passe :
Tapez le mot de passe que vous a remis votre fournisseur d'accès Internet.

Messagerie texte (SMS)

Configurer manuellement les paramètres du serveur ou les types de serveurs supplémentaires

< Précédent Suivant > Annuler

En se fiant à la fiche « Rapport client » remise par le technicien de Netplus :

- Ecrire votre nom et prénom dans le champ « **Nom** »
- Ecrire votre adresse e-mail dans le champ « **Adresse de messagerie** »
- Ecrire votre mot de passe dans le champ « **Mot de passe** »
- Cocher la case « **Configurer manuellement les paramètres du serveur ou les types de serveurs supplémentaires** »
- Cliquer sur « **Suivant** ».

Etape 5 :

The screenshot shows a window with four radio button options. The first option, 'Messagerie Internet', is selected and highlighted with a red box and a red arrow. Below it are 'Microsoft Exchange', 'Messagerie texte', and 'Autre'. The 'Autre' option has a text box containing 'Fax Mail Transport'. At the bottom right are three buttons: '< Précédent', 'Suivant >', and 'Annuler'.

Messagerie Internet
Connectez-vous à votre serveur POP ou IMAP pour envoyer et recevoir des messages électroniques.

Microsoft Exchange
Se connecter à Microsoft Exchange pour accéder à votre messagerie, votre calendrier, vos contacts, vos télécopies et vos messages vocaux.

Messagerie texte
Se connecter au fournisseur d'hébergement du service mobile Outlook.

Autre
Établit la connexion à un type de serveur ci-dessous.

Fax Mail Transport

< Précédent Suivant > Annuler

→ Cocher l'option « **Messagerie Internet** »

→ Cliquer sur « **Suivant** »

Etape 6 :

Ajouter un nouveau compte

Paramètres de messagerie Internet
Chacun de ces paramètres est obligatoire pour que votre compte de messagerie fonctionne.

Informations sur l'utilisateur

Votre nom :

Adresse de messagerie :

Informations sur le serveur

Type de compte :

Serveur de courrier entrant :

Serveur de courrier sortant (SMTP) :

Informations de connexion

Nom d'utilisateur :

Mot de passe :

Mémoriser le mot de passe

Exiger l'authentification par mot de passe sécurisé (SPA) lors de la connexion

Tester les paramètres du compte

Après avoir complété les champs de cet écran, nous vous conseillons de tester votre compte en cliquant sur le bouton ci-dessous. (Connexion réseau requise.)

Testez les paramètres du compte en cliquant sur le bouton Suivant

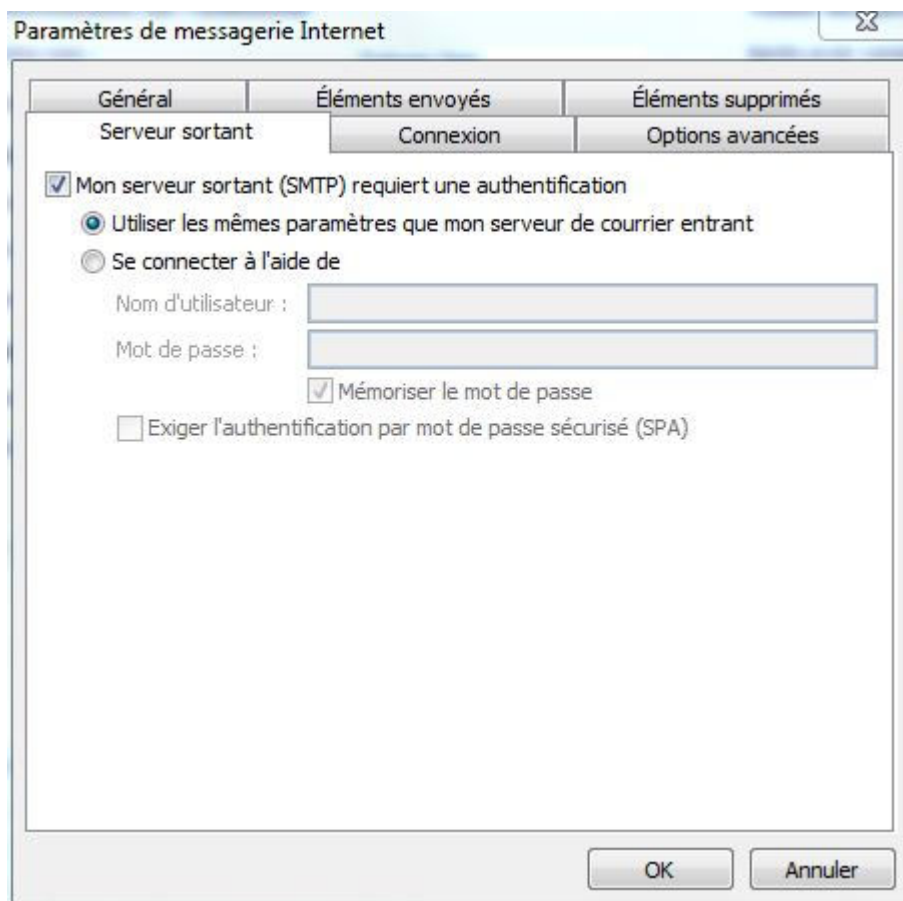
< Précédent

En se fiant à la fiche « Rapport client » remise par le technicien de Netplus :

- Ecrire votre Prénom et Nom dans le champ « **Votre nom** »
- Ecrire votre adresse e-mail dans le champ « **Adresse de messagerie** »
- Sélectionner « **IMAP** » comme « **Type de compte** »
- Ecrire « **imap.netplus.ch** » dans le champ « **Serveur de courrier entrant** »
- Ecrire « **smtp.netplus.ch** » dans le champ « **Serveur de courrier sortant** »

- Ecrire votre adresse e-mail dans le champ « **Nom d'utilisateur** »
- Ecrire votre mot de passe dans le champ « **Mot de passe** »
- Cocher la case « **Mémoriser le mot de passe** »
- Cliquer sur « **Paramètres supplémentaires** »

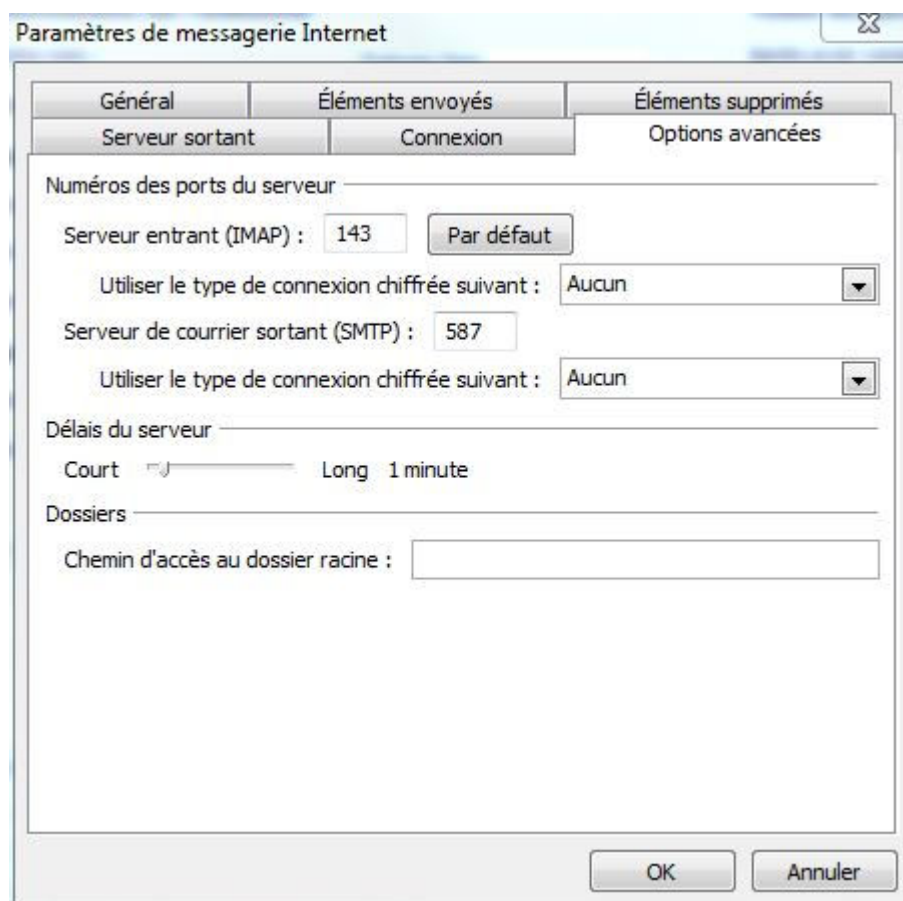
Etape 7 :



Dans l'onglet serveur sortant :

- Cocher la case « **Mon serveur sortant (SMTP) requiert une authentification** »
- Cocher la case « **Utiliser les mêmes paramètres que mon serveur de courrier entrant** »

Etape 8 :



Dans l'onglet « *Options avancées* » :

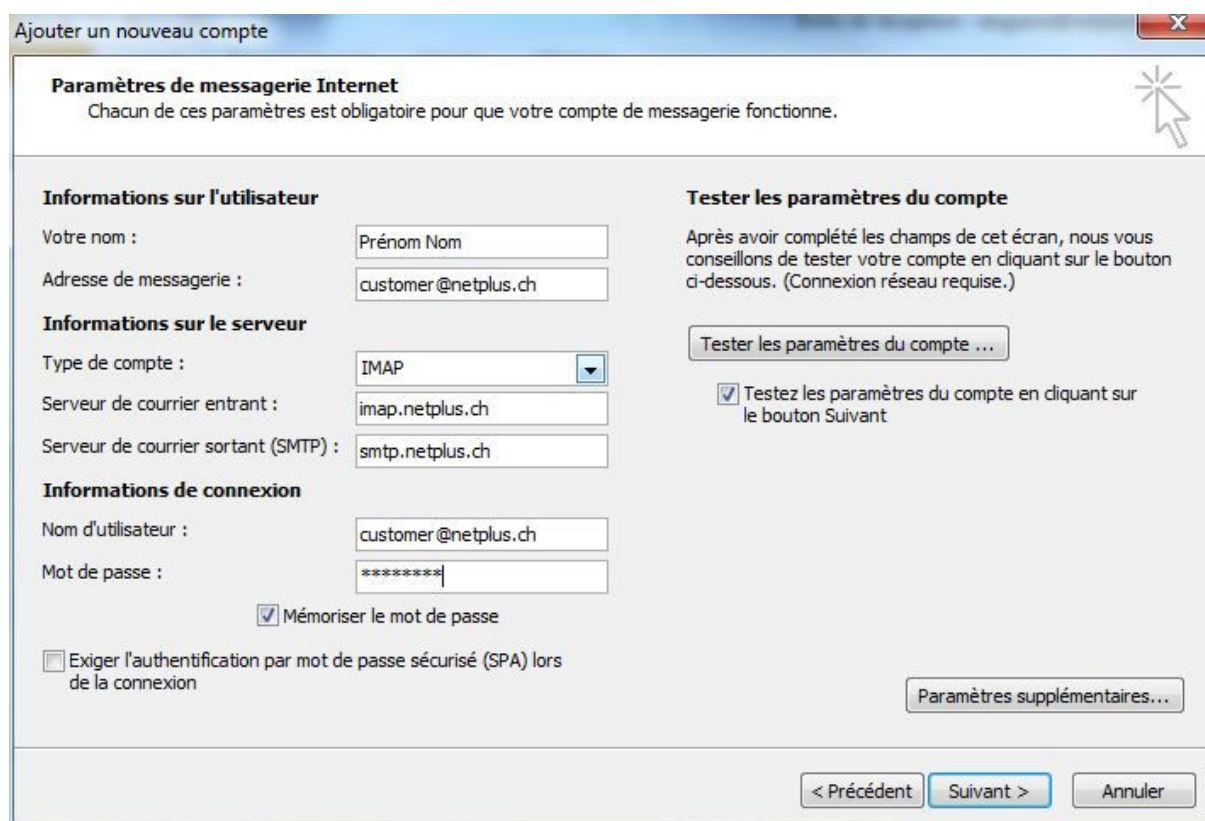
Sans SSL :

- Ecrire « **143** » dans le champ « *Serveur entrant (IMAP)* »
- Ecrire « **587** » dans le champ « *Serveur sortant (SMTP)* »

Avec SSL :

- Ecrire « **993** » dans le champ « *Serveur entrant (IMAP)* »
Mettre la coche « Ce serveur nécessite une connexion chiffrée (SSL) »
- Ecrire « **465** » dans le champ « *Serveur sortant (SMTP)* »
Dans le menu « Utiliser le type de connexion chiffrée suivant : » mettre SSL

- Cliquer sur « **OK** »

Etape 9 :

Ajouter un nouveau compte

Paramètres de messagerie Internet
Chacun de ces paramètres est obligatoire pour que votre compte de messagerie fonctionne.

Informations sur l'utilisateur
Votre nom : Prénom Nom
Adresse de messagerie : customer@netplus.ch

Informations sur le serveur
Type de compte : IMAP
Serveur de courrier entrant : imap.netplus.ch
Serveur de courrier sortant (SMTP) : smtp.netplus.ch

Informations de connexion
Nom d'utilisateur : customer@netplus.ch
Mot de passe : *****
 Mémoriser le mot de passe
 Exiger l'authentification par mot de passe sécurisé (SPA) lors de la connexion

Tester les paramètres du compte
Après avoir complété les champs de cet écran, nous vous conseillons de tester votre compte en cliquant sur le bouton ci-dessous. (Connexion réseau requise.)
Tester les paramètres du compte ...
 Testez les paramètres du compte en cliquant sur le bouton Suivant

Paramètres supplémentaires...

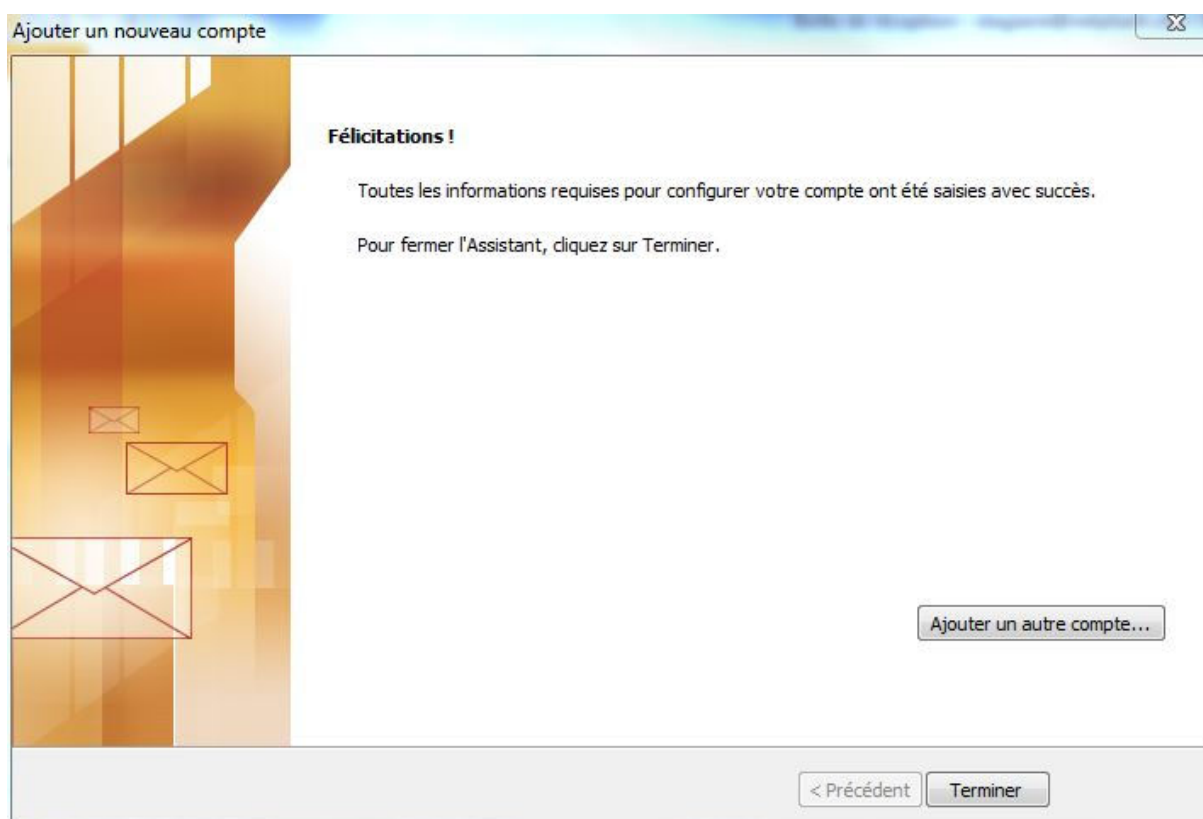
< Précédent Suivant > Annuler

→ Cliquer sur « **suivant** »

Si le test des paramètres du compte se déroule avec succès, l'email a été configuré correctement.



Etape 10 :



→ Cliquer sur « **Terminer** »