



Mini guide d'utilisation

Messagerie netplus

Windows Live Mail

net+



Sommaire

- 1. Configuration d'un compte e-mail POP3 netplus**
- 2. Configuration d'un compte e-mail IMAP netplus**

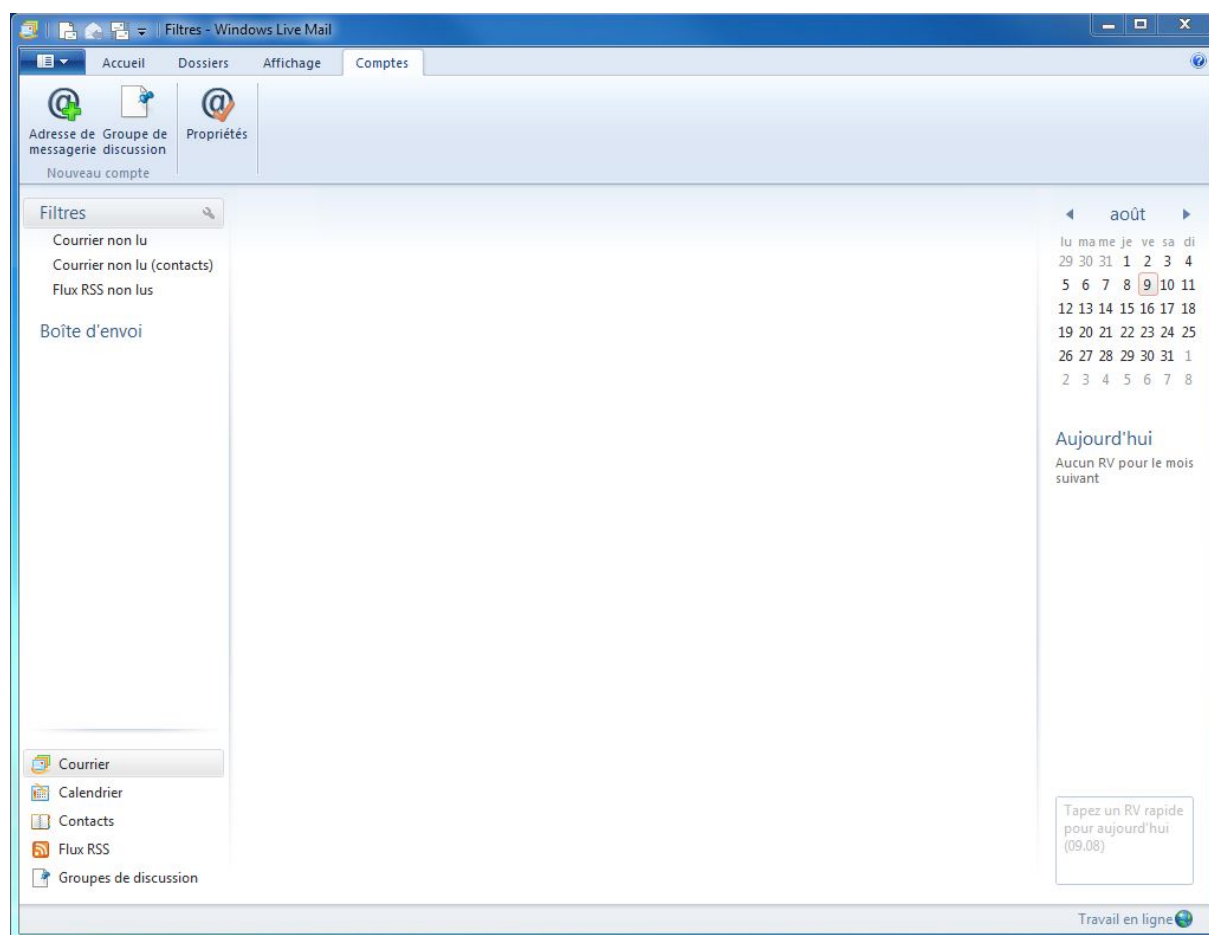


1. Configuration d'un compte e-mail POP3 netplus

Etape 1 :

→ Démarrer le logiciel Windows Live Mail

Etape 2 :



→ Cliquer sur l'onglet « **Comptes** » puis « **Adresse de messagerie** » pour ajouter un nouveau compte

**Etape 3 :**

Windows Live Mail

Ajouter un compte de messagerie

Si vous possédez un identifiant Windows Live ID, connectez-vous maintenant. Sinon, vous pouvez en créer un plus tard.
[Se connecter à Windows Live](#)

Adresse de messagerie :

[Obtenir une adresse de messagerie Windows Live](#)

Mot de passe :

Mémoriser ce mot de passe

Nom d'affichage pour vos messages envoyés :

Configurer manuellement les paramètres du serveur

La plupart des comptes de messagerie fonctionnent avec Windows Live Mail, notamment :
Hotmail
Gmail
et beaucoup d'autres.

Annuler Suivant

En se fiant à la fiche « Rapport client » remise par le technicien de Netplus :

- Ecrire votre adresse e-mail dans le champ « **Adresse de messagerie** »
- Ecrire votre mot de passe dans le champ « **Mot de passe** »
- Cocher la case « **Mémoriser ce mot de passe** »
- Ecrire votre prénom et votre nom dans le champ « **Nom d'affichage pour vos messages envoyés** »
- Cliquer sur « **Suivant** ».



Etape 4 :

The screenshot shows the 'Configurer les paramètres du serveur' window in Windows Live Mail. It is divided into two main sections: 'Informations sur le serveur entrant' and 'Informations sur le serveur sortant'. In the incoming server section, 'Type de serveur' is set to 'POP', 'Adresse du serveur' is 'pop.netplus.ch', 'Port' is '110', and 'Authentification' is set to 'Texte clair'. In the outgoing server section, 'Adresse du serveur' is 'smtp.netplus.ch', 'Port' is '587', and 'Authentification requise' is checked. The 'Nom de connexion' is 'customer@netplus.ch'. Navigation buttons 'Annuler', 'Précédent', and 'Suivant' are at the bottom right.

Windows Live Mail

Configurer les paramètres du serveur

Si vous ne connaissez pas les paramètres du serveur, contactez votre fournisseur de services Internet ou votre administrateur réseau.

Informations sur le serveur entrant

Type de serveur :
POP

Adresse du serveur : pop.netplus.ch Port : 110

Connexion sécurisée (SSL) requise

Authentification :
Texte clair

Nom de connexion :
customer@netplus.ch

Informations sur le serveur sortant

Adresse du serveur : smtp.netplus.ch Port : 587

Connexion sécurisée (SSL) requise
 Authentification requise

Annuler Précédent Suivant

Informations sur le serveur entrant :

- Sélectionner « **POP** » dans le champ déroulant « **Type de serveur** »
- Ecrire « **pop.netplus.ch** » dans le champ « **Adresse du serveur** »



Sans SSL :

- Ecrire « **110** » dans le champ « **Port** » correspondant

Avec SSL :

- Ecrire « **995** » dans le champ « **Port** » correspondant
- Mettre la coche « Connexion sécurisée (SSL) requise »

- Ecrire votre adresse de messagerie dans le champ « **Nom de connexion** »

- Cocher la case « **Mémoriser ce mot de passe** »

- Ecrire votre prénom et votre nom dans le champ « **Nom d'affichage pour vos messages envoyés** »

Informations sur le serveur sortant :

- Ecrire « **smtp.netplus.ch** » dans le champ « **Adresse du serveur** »

Sans SSL :

- Ecrire « **587** » dans le champ « **Port** » correspondant

Avec SSL :

- Ecrire « **465** » dans le champ « **Port** » correspondant
- Mettre la coche « Connexion sécurisée (SSL) requise »

- Cocher la case « **Authentification requise** »

- Cliquer sur « **Suivant** »

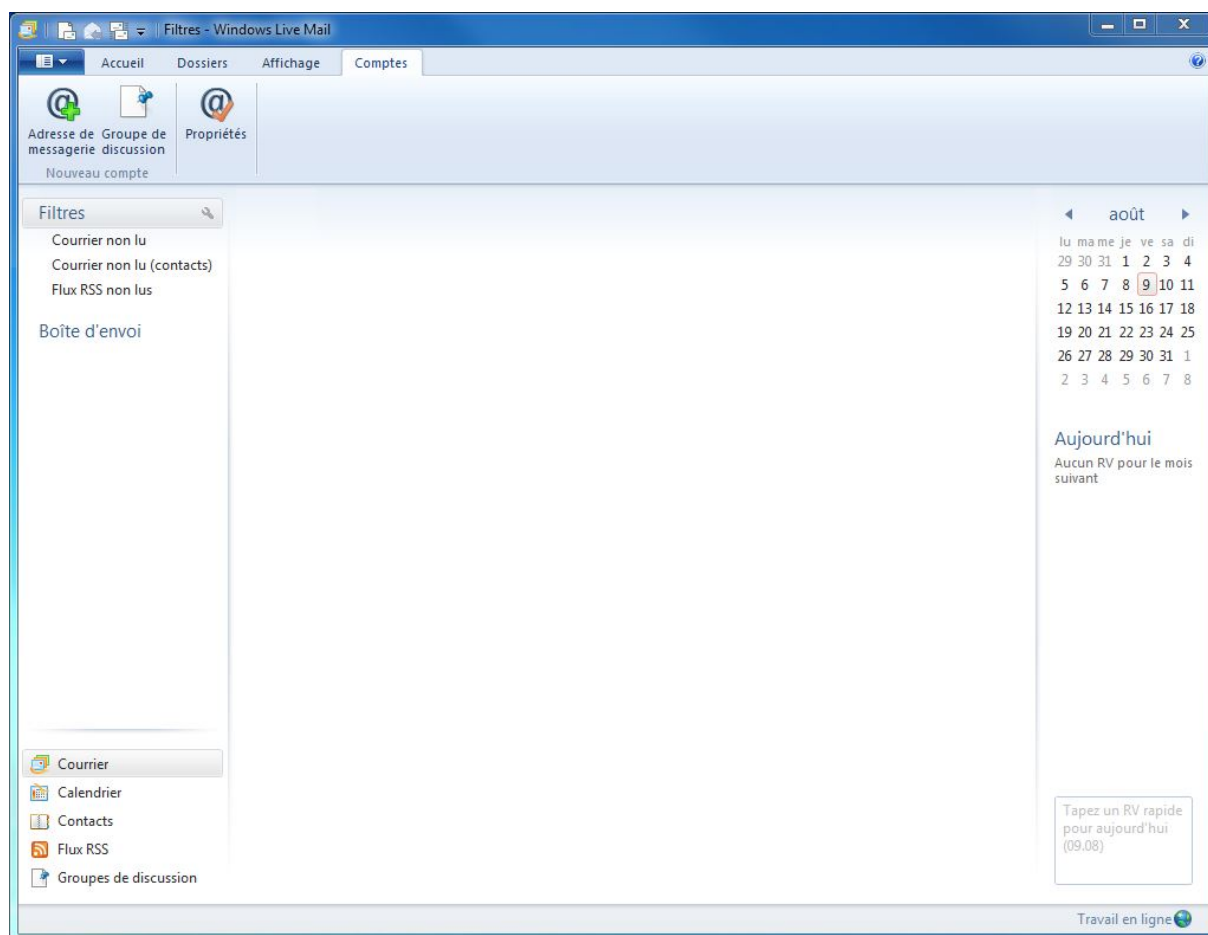


2. Configuration d'un compte e-mail IMAP netplus

Etape 1 :

→ Démarrer le logiciel Windows Live Mail

Etape 2 :



→ Cliquer sur l'onglet « **Comptes** » puis « **Adresse de messagerie** » pour ajouter un nouveau compte

**Etape 3 :**

Windows Live Mail

Ajouter un compte de messagerie

Si vous possédez un identifiant Windows Live ID, connectez-vous maintenant. Sinon, vous pouvez en créer un plus tard.
[Se connecter à Windows Live](#)

Adresse de messagerie :

[Obtenir une adresse de messagerie Windows Live](#)

Mot de passe :

 Mémoriser ce mot de passe

Nom d'affichage pour vos messages envoyés :

Configurer manuellement les paramètres du serveur

La plupart des comptes de messagerie fonctionnent avec Windows Live Mail, notamment :
Hotmail
Gmail
et beaucoup d'autres.

En se fiant à la fiche « Rapport client » remise par le technicien de Netplus :

- Ecrire votre adresse e-mail dans le champ « **Adresse de messagerie** »
- Ecrire votre mot de passe dans le champ « **Mot de passe** »
- Cocher la case « **Mémoriser ce mot de passe** »
- Ecrire votre prénom et votre nom dans le champ « **Nom d'affichage pour vos messages envoyés** »
- Cliquer sur « **Suivant** ».



Etape 4 :

The screenshot shows the 'Configurer les paramètres du serveur' window in Windows Live Mail. It is divided into two main sections: 'Informations sur le serveur entrant' and 'Informations sur le serveur sortant'. In the incoming server section, the 'Type de serveur' is set to 'IMAP', the 'Adresse du serveur' is 'imap.netplus.ch', and the 'Port' is '143'. The 'Authentification' is set to 'Texte clair' and the 'Nom de connexion' is 'customer@netplus.ch'. In the outgoing server section, the 'Adresse du serveur' is 'smtp.netplus.ch' and the 'Port' is '587'. The 'Connexion sécurisée (SSL) requise' checkbox is unchecked, and the 'Authentification requise' checkbox is checked. At the bottom right, there are three buttons: 'Annuler', 'Précédent', and 'Suivant'.

Informations sur le serveur entrant :

- Sélectionner « **IMAP** » dans le champ déroulant « **Type de serveur** »
- Ecrire « **imap.netplus.ch** » dans le champ « **Adresse du serveur** »



Sans SSL :

- Ecrire « **143** » dans le champ « **Port** » correspondant

Avec SSL :

- Ecrire « **993** » dans le champ « **Port** » correspondant
- Mettre la coche « Connexion sécurisée (SSL) requise »

- Ecrire votre adresse de messagerie dans le champ « **Nom de connexion** »

- Cocher la case « **Mémoriser ce mot de passe** »

- Ecrire votre prénom et votre nom dans le champ « **Nom d'affichage pour vos messages envoyés** »

Informations sur le serveur sortant :

- Ecrire « **smtp.netplus.ch** » dans le champ « **Adresse du serveur** »

Sans SSL :

- Ecrire « **587** » dans le champ « **Port** » correspondant

Avec SSL :

- Ecrire « **465** » dans le champ « **Port** » correspondant
- Mettre la coche « Connexion sécurisée (SSL) requise »

- Cocher la case « **Authentification requise** »

- Cliquer sur « **Suivant** »