

Tarifs 2026

Professionnels

de plus de 50 000 kWh/an



Tarifs professionnels

de plus de 50 000 kWh/an

Le tarif pro basse tension (BT) est appliqué aux clients qui consomment annuellement plus de 50 000 kWh/an pendant au moins deux ans et dont les installations sont raccordées au réseau basse tension.

Le tarif pro moyenne tension (MT) est appliqué pour les consommateurs avec une station transformatrice privée.

Tarif professionnels
basse tension (pro BT)

	Heures pleines cts/kWh	Heures creuses cts/kWh
Energie	17,19	14,62
Acheminement	9,02	5,60
Taxes	3,65	3,65
Total (cts/kWh)	29,86	23,87

Tarif professionnels
moyenne tension (pro MT)

	Heures pleines cts/kWh	Heures creuses cts/kWh
Energie	17,19	14,62
Acheminement	4,71	3,66
Taxes	3,65	3,65
Total (cts/kWh)	25,55	21,93

Prix HT

Autres frais pour les tarifs professionnels

		Pro BT	Pro MT
Abonnement	CHF/an	25,00	34,00
Puissance*	CHF/kW/mois	4,90	4,90
Réactif**	cts/kvarh	4,90	4,90
Prestation de comptage	CHF/mois	24	42

*Frais sur la puissance en CHF/kW/mois : chaque pic mensuel de puissance active est facturé selon le type de tarif. La puissance minimale facturée par année pour les Pro MT est de 4800 kW.

**Réactif : l'énergie réactive est livrée gratuitement jusqu'à concurrence de 0.48 kvarh par kWh, ce qui correspond à un facteur de puissance (cos) de 0.9. L'énergie réactive consommée mensuellement au-delà de ces quantités est facturée selon le type de tarif.



Prix du rachat de l'énergie pour les installations de production d'énergie (photovoltaïques, biomasse, hydraulique,...)

Le même tarif s'applique à tous les clients ayant une installation <30 kW ou <150 kW. Le tarif est mis à jour chaque trimestre, selon les données publiées par l'Office Fédéral de l'Énergie (OFEN).

Le tarif sera appliqué sur la facture :

- En avril pour le 1er trimestre,
- En juillet pour le 2e trimestre,
- En octobre pour le 3e trimestre,
- En janvier (de l'année suivante) pour le 4e trimestre.

Le tarif de rachat est au minimum de 6,2 cts/kWh (hors garantie d'origine), même si l'OFEN publie un tarif plus bas. Si l'OFEN publie un tarif plus élevé, c'est ce tarif qui sera appliqué. En plus, les garanties d'origine sont rachetées à 2 cts/kWh.

Ces conditions sont valables pour le rachat depuis une solution de stockage (batterie).

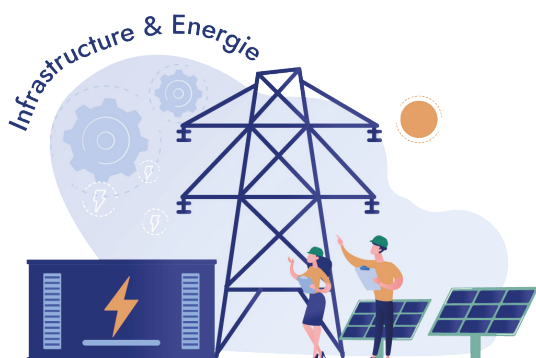
Marché libre

Pour les clients éligibles (> 100 000 kWh/an) de notre réseau n'ayant pas de fournisseur d'énergie, le prix de référence est le prix mensuel moyen du marché spot SWISSIX majoré de 30%.

Plages tarifaires pour tous les tarifs

	En semaine	Le week-end et les jours fériés
Heures pleines (HP)	de 6h à 22h	/
Heures creuses (HC)	de 22h à 6h	24h/24

La SEVJ c'est plus que de l'énergie



De la source à votre domicile, nous entretenons les réseaux qui alimentent votre quotidien, pour une fiabilité maximale.

Du soleil à vos roues, nous vous accompagnons pour produire une énergie verte et recharger votre mobilité.



Du click à la connexion, nous vous proposons des solutions numériques (internet & mobile) performantes.

Du disjoncteur à la prise, nous réalisons des installations électriques sur mesure adaptées à vos besoins.

