

Tarifs 2026

Ménages et PME

de moins de 50 000 kWh/an



Tarifs ménages et PME

de moins de 50 000 kWh/an

Le tarif ménages est appliqué par défaut pour les particuliers et les petites entreprises consommant moins de 50 000 kWh par année.

Tarif ménages

	Heures pleines cts/kWh	Heures creuses cts/kWh
Energie	17,37	15,01
Acheminement	11,98	7,21
Taxes	3,65	3,65
Total (cts/kWh)	33,00	25,87

Tarif base

Heures pleines cts/kWh	Heures creuses cts/kWh
17,37	15,01
15,12	10,74
3,65	3,65
36,14	29,40

Prix HT

Plages tarifaires pour tous les tarifs

	En semaine	Le week-end et les jours fériés
Heures pleines (HP)	de 6h à 22h	/
Heures creuses (HC)	de 22h à 6h	24h/24

Divers

		Tarif ménages	Tarif base
Abonnement	CHF/Ampère/an	10,00	7,00
Prestation de comptage	CHF/mois	8,00	8,00



Prix du rachat de l'énergie pour les installations de production d'énergie (photovoltaïques, biomasse, hydraulique,...) pour 2026

Le même tarif s'applique à tous les clients ayant une installation <30 kW ou <150 kW. Le tarif est mis à jour chaque trimestre, selon les données publiées par l'Office Fédéral de l'Énergie (OFEN).

Le tarif sera appliqué sur la facture :

- En avril pour le 1er trimestre,
- En juillet pour le 2e trimestre,
- En octobre pour le 3e trimestre,
- En janvier (de l'année suivante) pour le 4e trimestre.

Le tarif de rachat est au minimum de 6,2 cts/kWh (hors garantie d'origine), même si l'OFEN publie un tarif plus bas. Si l'OFEN publie un tarif plus élevé, c'est ce tarif qui sera appliqué. En plus, les garanties d'origine sont rachetées à 2 cts/kWh.

Ces conditions sont valables pour le rachat depuis une solution de stockage (batterie).

Comprendre sa facture et les coûts de l'électricité

En tant que fournisseur d'électricité, nous souhaitons privilégier une communication transparente avec vous. Sur votre facture d'électricité, vous avez trois éléments principaux :



Énergie : ce coût couvre la consommation d'électricité. La SEVJ dépend essentiellement des prix du marché car sa part de production locale est très faible. En cas de production solaire non-consommée en direct, c'est ici que vous retrouvez le rachat de votre électricité.

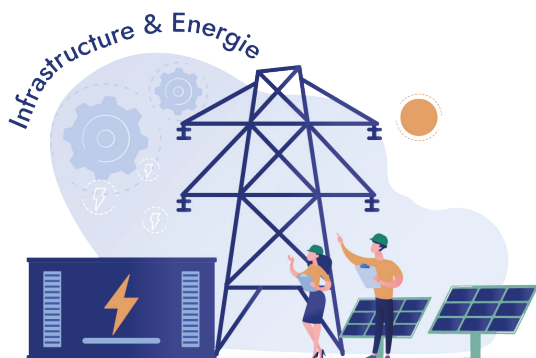


Acheminement : ce coût est lié au transport du courant par différents acteurs de l'électricité depuis les sites de production jusqu'à votre domicile. Il s'agit du réseau supranational (de l'étranger vers la Suisse), du réseau national (Swissgrid) et du réseau qui relie Swissgrid à la Vallée de Joux. Ce montant finance également l'entretien et la modernisation du réseau SEVJ qui réceptionne ce courant dans ses câbles et le transforme afin d'alimenter vos installations résidentielles ou industrielles.



Taxes : ces redevances fédérales et cantonales financent notamment l'encouragement aux énergies renouvelables.

La SEVJ c'est plus que de l'énergie



De la source à votre domicile, nous entretenons les réseaux qui alimentent votre quotidien, pour une fiabilité maximale.

Du soleil à vos roues, nous vous accompagnons pour produire une énergie verte et recharger votre mobilité.



Du click à la connexion, nous vous proposons des solutions numériques (internet & mobile) performantes.

Du disjoncteur à la prise, nous réalisons des installations électriques sur mesure adaptées à vos besoins.

